



Département de la Saône-et-Loire

LUTTE CONTRE LES CAMBRIOLAGES



Pour améliorer votre tranquillité et prolonger l'action des forces de l'ordre, nous nous permettons de vous adresser quelques conseils :

**ATTENTION A UX ISSUES :**

- ▶ Le temps est le principal ennemi du cambrioleur.
- ▶ Veillez à la fermeture des portes et fenêtres, sans oublier le garage. Leur résistance face à des outils d'effraction (pieds de biche) doit être importante.
- ▶ N'hésitez pas à renforcer votre porte d'entrée de serrures supplémentaires
- ▶ Fermez à double tour, même pour une absence très courte.

**ATTENTION A VOS CLEFS :**

- ▶ En votre absence, ne laissez jamais vos clefs dans des endroits accessibles (sous le paillason, dans un pot de fleurs, dans la boîte aux lettres....). Ne marquez pas vos trousseaux de vos noms et adresses.

Un seul numéro : le **17**  
ou directement votre gendarmerie :  
**GIVRY : 03.85.94.91.40**

**GENDARMERIES DE GIVRY/BUXY**

.....  
Tél : 03.85.94.91.40 ou 03.85.94.99.40  
.....

**LA PREVENTION EST  
L'AFFAIRE DE TOUS**

**Elle implique nécessairement  
votre adhésion et votre participation**



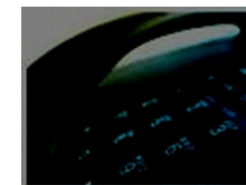
Département de la Saône-et-Loire



**APPEL A TEMOINS**



Des vols ont été commis dans votre secteur. Si vous avez été témoins de faits inhabituels, de la présence d'un véhicule ou d'individus suspects ou si vous avez appris quelque chose sur les faits constatés, votre appel peut permettre d'éviter la commission de nouveaux faits.



Même anodins ces éléments sont importants. Appelez directement votre brigade ou le **17** qui vous orientera.

**SI MALGRE CES PRECAUTIONS  
VOTRE DOMICILE A QUAND MEME  
ETE CAMBRIOLE**



**ATTENTION A CE QUI ATTIRE LES  
VOLEURS :**

► Ne gardez pas chez vous d'importantes sommes d'argent, bijoux et valeurs même dans des cachettes que vous estimez introuvables,

► Répertoriez et photographiez vos objets de valeur, l'identification des objets est souvent la clé de l'interpellation des malfaiteurs.

**ATTENTION AUX VISITEURS INCONNUS**

► Méfiez-vous des démarcheurs ou autres agents d'entreprises de services, ils sont peut-être en repérage. En cas de doute, demandez-leur une carte professionnelle.



► Laissez les choses en l'état à l'intérieur et à l'extérieur afin de ne pas faire disparaître des traces ou indices susceptibles d'aider à l'identification des auteurs.

**COMPOSEZ LE 17  
ou le numéro de votre gendarmerie**



Dans votre intérêt et celui de vos voisins, n'hésitez pas à signaler sans délai à la gendarmerie tous les comportements qui vous paraissent anormaux ou suspects.

*Un renseignement anodin peut être utile et constituer une aide précieuse pour les enquêteurs (signalements d'individus, marque, couleur, immatriculation même partielle des véhicules...).*

*La sécurité publique est la préoccupation de tous.*

*Les professionnels de la gendarmerie sont en permanence à votre écoute.*

*Pour cela contactez la brigade locale ou faites le **17**.*

