

© fotoia_conceptioncomédit_0385935419

TRANSPORT À LA DEMANDE



zoom

www.buszoom.com

ACCUEIL ET RENSEIGNEMENTS

Notre équipe d'accueil est à votre service pour vous conseiller, établir vos cartes d'abonnements et vendre les titres de transports.

HORAIRES D'OUVERTURE :

De 9h à 18h sans interruption du lundi au samedi

NUMERO VERT

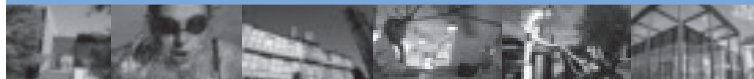
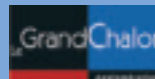
0 800 621 097

Le service de transport
à la demande du réseau ZOOM

DÉCLIC

Mode d'emploi

www.buszoom.com



Espace ZOOM

9 place de Beaune_71100 Chalon-sur-Saône
Tél. 03 85 93 18 80



zoom

PRÉSENTÉ PAR
TRANSDEV

QU'EST CE QUE LE TRANSPORT À LA DEMANDE DÉCLIC ?

Le système DECLIC est très simple : il fonctionne comme une ligne de transport habituelle du réseau ZOOM, avec des arrêts et des horaires définis.

Simplement, pour que le véhicule passe bien à l'arrêt et à l'heure figurant sur la fiche horaire du réseau ZOOM, il faut réserver votre voyage.

C'est ce que l'on appelle une ligne de transport "virtuelle". La procédure de réservation est expliquée précisément ci-après. Vous retrouverez par ailleurs tous les horaires du DECLIC sur les fiches horaires ZOOM"

DÉCLIC COMMENT ÇA MARCHE ?

Avant de réserver votre véhicule, munissez-vous de la fiche horaire correspondant à votre ligne (disponible à l'Espace ZOOM) ainsi que de votre code confidentiel.

Si vous n'avez pas de code confidentiel, composez le numéro vert **0 800 621 097** exclusivement du lundi au vendredi de 8h à 12h et de 14h à 17h30.

DEUX FAÇONS DE RÉSERVER VOTRE TRAJET :

- Via une opératrice qui vous expliquera la marche à suivre
 - Via le serveur vocal, dans ce cas :
- Composez le n° vert **0 800 621 097** (appel gratuit).
Pour réserver un voyage à la demande, tapez 2 à l'aide des touches du téléphone.
 - Composez votre code confidentiel. Code à 4 chiffres.
 - Composez la date à laquelle vous souhaitez utiliser le T.A.D. (2 chiffres pour le jour et 2 pour le mois)
Ex : pour le 15 octobre / composez le 1510
 - Composez ensuite le code d'arrêt de départ sur 4 chiffres inscrit sur la fiche horaire de la ligne correspondante.
Ex : pour faire un départ de l'Obélisque composez le 2702
 - Composez ensuite le code d'arrêt d'arrivée à 4 chiffres inscrit sur la fiche horaire de la ligne correspondante.
Ex : pour descendre Place Carnot à Demigny, vous composez le 0108.
 - Composez le nombre de personnes qui emprunteront le TAD. Un adhérent peut réserver jusqu'à 4 personnes avec son code confidentiel
Ex : pour 3 personnes / composez le 03
 - Entrez l'heure de départ souhaitée, 2 chiffres pour les heures et 2 pour les minutes
Ex : pour un départ à 16h / composez le 1600
 - Pour valider votre trajet ALLER, taper 1.
 - Pour réserver votre trajet retour, suivez les consignes données une fois le trajet aller validé.

TARIF IDENTIQUE AUX AUTRES LIGNES
APPEL GRATUIT